

## INFORME DIARIO DE MONITOREO DE MEDIOS\*

\*Vigilancia basada en eventos de interés epidemiológico mediante el monitoreo de medios abiertos de comunicación locales y nacionales.

### Reporte de eventos:

Tema	Medio	Fecha	Resumen	Liga	Prioridad
<b>Covid-19</b>	El sol de Cuernavaca	17 agosto 2020	Este martes y de acuerdo con el reporte oficial de la Secretaría de Salud federal, en México hay 74 mil 560 casos confirmados acumulados de coronavirus covid-19 y ocho mil 134 defunciones en total.	<a href="https://www.elsoldecuernavaca.com.mx/doble-via/salud/revelan-que-particulas-de-los-virus-se-pueden-propagar-por-el-aire-a-traves-del-polvo-covid19-coronavirus-5639584.html">https://www.elsoldecuernavaca.com.mx/doble-via/salud/revelan-que-particulas-de-los-virus-se-pueden-propagar-por-el-aire-a-traves-del-polvo-covid19-coronavirus-5639584.html</a>	Bajo
<b>Covid-19</b>	Diario de Morelos	18 agosto 2020	Esta tarde las autoridades de la Secretaría de Salud dieron a conocer que hay 4 mil 782 casos confirmados acumulados de covid-19 en Morelos (30 nuevos casos en 24 horas), de ellos 957 son defunciones (2 defunciones más en 24 horas), se mantienen 636 casos sospechosos, 241 casos activos y 4 mil 914 negativos.	<a href="https://www.zonacentronoticias.com/2020/08/sube-morelos-a-4-mil-782-casos-de-covid-19-y-957-defunciones/">https://www.zonacentronoticias.com/2020/08/sube-morelos-a-4-mil-782-casos-de-covid-19-y-957-defunciones/</a>	Bajo



SERVICIOS  
DE SALUD



<http://ssm.gob.mx>



Servicios de Salud Morelos



@MorelosSalud

## INFORME DE RIESGOS METEOROLÓGICOS

**Fuente:** Servicio Meteorológico Nacional de México, CONAGUA.

### "GENEVIEVE" OCASIONARÁ LLUVIAS PUNTUALES INTENSAS EN ZONAS DE NAYARIT, JALISCO, COLIMA Y MICHOACÁN

Para hoy, el **Huracán "Genevieve"** continuará intensificándose y se localizará al sur de la Península de Baja California, sus bandas nubosas generarán lluvias puntuales intensas en Nayarit, Jalisco, Colima y Michoacán; puntuales muy fuertes en Sinaloa y Durango, así como lluvias puntuales fuertes en Baja California Sur y Zacatecas. A su vez, se prevén rachas de viento de 60 a 70 km/h y oleaje elevado de 4 a 6 metros de altura en las costas de Jalisco, Colima y Michoacán.

Por otro lado, un **canal de baja presión**, en interacción con **inestabilidad en niveles altos de la atmósfera**, ocasionarán lluvias muy fuertes en Guanajuato, Guerrero y Oaxaca y lluvias fuertes sobre gran parte de los estados del centro del país, incluyendo el Valle de México, las cuales estarán acompañadas de descargas eléctricas y fuertes rachas de viento.

**Onda tropical No. 29** ubicada al sur de la Península de Yucatán, avanzará hacia el sureste del país, lo que producirá lluvias puntuales muy fuertes en Campeche y Chiapas, así como puntuales fuertes en Quintana Roo, Yucatán y Tabasco.

Finalmente, un **sistema de alta presión** en niveles medios de la atmósfera, mantendrá temperaturas superiores a 45 °C en Baja California, Sonora y Chihuahua.

*Para mayor información sobre el Huracán "Genevieve", consultar:*

<https://smn.conagua.gob.mx/es/pronosticos/aviso/aviso-de-ciclon-tropical-en-el-oceano-pacifico>

**Las lluvias podrían acompañarse de descargas eléctricas, posible caída de granizo y fuertes rachas de viento durante las tormentas.**

#### Pronóstico de Precipitación:

**Intervalos de chubascos con lluvias puntuales fuertes (25 a 50 mm) acompañadas de descargas eléctricas, granizadas y rachas fuertes de viento durante las tormentas:** Baja California Sur, Zacatecas, **Morelos**, Puebla, Estado de México, Ciudad de México, Veracruz, Tabasco, Yucatán y Quintana Roo.

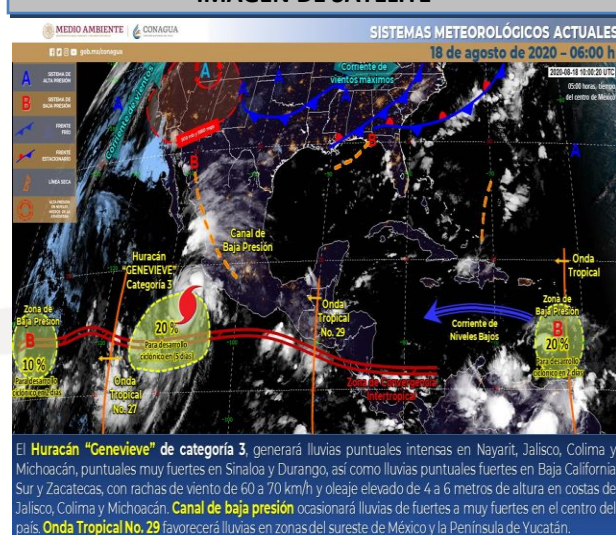
#### Pronóstico de Temperaturas Máximas:

**Temperaturas máximas de 35°C a 40°C:** Durango, San Luis Potosí (oriente), Nayarit, Jalisco, Michoacán, Guerrero, Oaxaca, Chiapas, Veracruz (norte), Tabasco y Quintana Roo.

#### Pronóstico en región Mesa Central:

Cielo medio nublado por la mañana e incremento de la nubosidad hacia la Cielo parcialmente nublado por la mañana con incremento de nublados hacia la tarde y lluvias puntuales muy fuertes en Guanajuato, **fuertes en Morelos** y Puebla e intervalos de chubascos en Querétaro, Hidalgo y Tlaxcala, todas con descargas eléctricas y posible caída de granizo. Ambiente caluroso y viento de componente este de 15 a 30 km/h con rachas de 50 km/h en zonas de tormenta.

#### IMAGEN DE SATELITE



SERVICIOS  
DE SALUD



<http://ssm.gob.mx>



Servicios de Salud Morelos



@MorelosSalud

## INFORME DE MONITOREO VOLCÁNICO Y SISMOLÓGICO

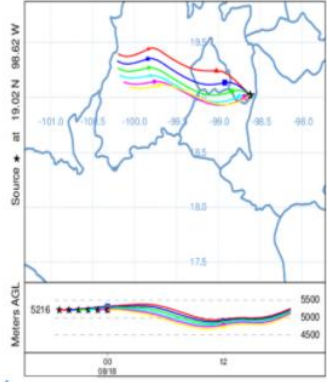
**Fuente:** Servicio Sismológico Nacional, UNAM. / Centro nacional de Prevención de Desastres (CENAPRED)

**En las últimas 24 horas**, mediante los sistemas de monitoreo del volcán Popocatepetl se identificaron **39 exhalaciones**, algunas acompañadas de gases volcánicos y en ocasiones de ligeras cantidades de ceniza. Adicionalmente se registraron **30 minutos de tremor de baja amplitud**.

Al momento de este reporte, se observa una emisión de vapor de agua, gas y ligeras cantidades de ceniza con dirección noroeste

NIVEL DE ALERTA	SEMAFORO	AMARILLO-FASE 2
	<b>Incremento de actividad:</b> <ul style="list-style-type: none"> <li>• Pluma de vapor de agua y gas</li> <li>• Ligeras caídas de ceniza en áreas cercanas</li> <li>• Caída de fragmentos incandescentes</li> <li>• Crecimiento y destrucción de domos de lava</li> <li>• Posibilidad de flujos piroclásticos por explosiones</li> <li>• Flujos de lodo o escombros de corto alcance</li> </ul>	

RECOMENDACIONES PARA LA FASE AMARILLO FASE 2
<ol style="list-style-type: none"> <li>1. Continuar con el radio de seguridad de 12 km, por lo que la permanencia en esa área no está permitida.</li> <li>2. Controlar el tránsito entre Santiago Xalitzintla y San Pedro Nexapa, vía Paso de Cortés.</li> <li>3. A las autoridades de Protección Civil, mantener sus procedimientos preventivos, de acuerdo con sus planes operativos.</li> <li>4. A la población se le recomienda elevar la atención a los avisos de las autoridades de su localidad y se exhorta a no acercarse al volcán, y mucho menos al cráter.</li> <li>5. Mantenerse fuera de cañadas ante posibles flujos de lodo, principalmente en temporada de lluvias.</li> </ol>

PRONOSTICO DE CAIDA DE CENIZA
 <p>En caso de una exhalación de ceniza volcánica, el pronóstico de trayectoria sería hacia el oeste-noroeste de la posible exhalación. Iniciando su trayectoria en la zona oeste del estado de Puebla; zona sureste y centro del Estado de México; <b>zona noreste, norte y noroeste del estado de Morelos</b>; zona este, sureste, centro, sur, suroeste y oeste de la Ciudad de México</p>

ÚLTIMO SISMO	
ÚLTIMO SISMO	SISMOS RECIENTES
<b>TIEMPO DEL CENTRO DE MÉXICO</b> <b>FECHA:</b> 2020-08-18 <b>HORA:</b> 04:57:04 <b>MAGNITUD:</b> 3.2 <b>EPICENTRO</b> <b>LATITUD:</b> 31.49° <b>LONGITUD:</b> -115.55° <b>LOCALIZACIÓN:</b> 86 KM AL NOROESTE DE SAN FELIPE, BAJA CALIFORNIA <b>PROFUNDIDAD:</b> 18 KM	

MAPA DE LA REPUBLICA MEXICANA
 <p>Servicio Sismológico Nacional   UNAM, México. Leaflet © Colaboradores de OpenStreetMap</p>



SERVICIOS  
DE SALUD



<http://ssm.gob.mx>



Servicios de Salud Morelos



@MorelosSalud





**MORELOS**  
2018 - 2024



**Fecha:** 18 de agosto del 2020  
**Semana Epidemiológica:** 34  
**Área:** Coordinación de Vigilancia Epidemiológica, **UIES.**

## INFORME DE TEMPERATURAS Y CALIDAD DEL AIRE

**Fuente:** Comisión Estatal de Agua (CEAGUA)

ICA	CALIDAD DEL AIRE	PROTEJA SU SALUD
0-50	Buena	No se anticipan impactos a la salud cuando la calidad del aire se encuentra en este intervalo.
51-100	Moderada	Las personas extraordinariamente sensitivas deben considerar limitación de los esfuerzos físicos excesivos y prolongados al aire.
101-150	Dañina a la salud de los grupos sensitivos	Los niños adultos activos, y personas con enfermedades respiratorias tales como el asma, deben evitar los esfuerzos físicos excesivos y prolongados al aire.
151-200	Dañina a la salud	Los niños adultos activos, y personas con enfermedades respiratorias tales como el asma, deben evitar los esfuerzos físicos excesivos y prolongados al aire libre; las demás personas, especialmente los niños, deben limitar los esfuerzos excesivos y prolongados al aire libre.
201-300	Muy dañina a la salud	Los niños adultos activos, y personas con enfermedades respiratorias tales como el asma, deben evitar todos los esfuerzos excesivos al aire libre; las demás personas, especialmente los niños, deben limitar los esfuerzos físicos excesivos al aire libre.
300+	Arriesgado	

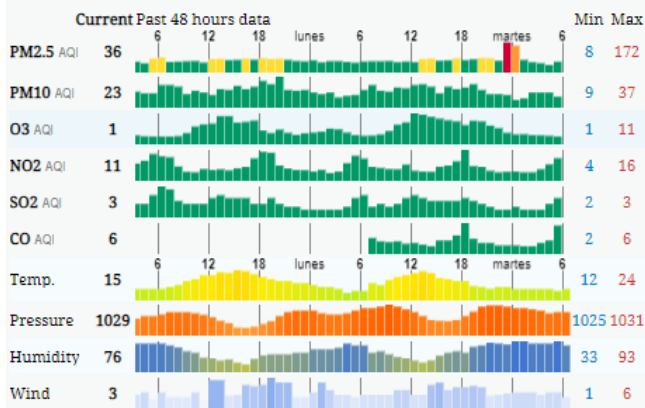
### CALIDAD DEL AIRE CUERNAVACA, MORELOS.

Estación de Monitoreo Cuernavaca Centro, Morelos

**32**

**Bueno**

Actualizado el martes 6:00  
Temp.: 14°C



### PRONOSTICO DEL TIEMPO EN MORELOS

Municipio	Max	Mín	Municipio	Max	Mín
Amacuzac	32°	17°	Puente de Ixtla	33°	18°
Axochiapan	32°	21°	Temixco	31°	16°
Ayala	30°	19°	Tepalcingo	31°	20°
Cuautla	28°	16°	Tepoztlán	27°	15°
Cuernavaca	28°	16°	Tlaltizapan	28°	19°
Huitzilac	19°	9°	Tlaquiltenango	33°	19°
Jiutepec	30°	17°	Zacatepec	31°	20°
Jojutla	33°	20°	Zacualpan	27°	15°

### TEMPERATURAS MAXIMAS Y MINIMAS

#### Mínimas

Huitzilac	9°
Tetela del Volcán	11°
Ocuituco	12°
Totolapan	13°

#### Máximas

Tlaquiltenango	33°
Axochiapan	32°
Tepalcingo	31°
Ayala	30°



SERVICIOS  
DE SALUD



<http://ssm.gob.mx>



Servicios de Salud Morelos



@MorelosSalud

Calle Gustavo Gómez Azcárate No. 205, Col. Lomas de la Selva  
C.P. 62270, Cuernavaca, Morelos. Tel.: 318 84 50.

## MONITOREO BASADO EN EVENTOS Y ESPII

**Fuente:** Jurisdicciones Sanitarias del estado de Morelos.

### JURISDICCION SANITARIA I:

- SIN EVENTOS EXTRAORDINARIOS.

### JURISDICCION SANITARIA II:

- SIN EVENTOS EXTRAORDINARIOS.

### JURISDICCION SANITARIA III:

- SIN EVENTOS EXTRAORDINARIOS.

### REPORTE DE LLUVIAS.

- Lluvias moderadas acompañadas también de rachas de vientos, aumento de cauces de ríos pero sin llegar a su escala crítica.
- **Extras:** encharcamientos en los municipios de Cuautla, Jiutepec y Cuernavaca pero sin presencia de lesionados ni daños materiales.

**Al momento no se tiene reporte de afectaciones relevantes que requieran intervenciones de salud.**



SERVICIOS  
DE SALUD



<http://ssm.gob.mx>



Servicios de Salud Morelos



@MorelosSalud